

EFFELINE PROFESSIONAL **effe line**[®] professional

linea colle e resine per stampe digitali

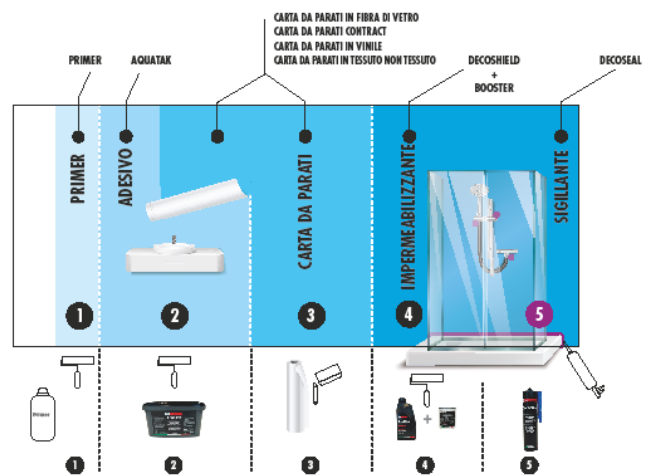
La soluzione completa e professionale per applicazione e protezione di tutte le carte da parati in stampa digitale e per l'applicazione di carta da parati in fibra di vetro in ambienti a contatto con umidità, acqua, vapore (Box doccia, zona vasca, bagno turco)

PROTECT SYSTEM

Ciclo di applicazione integrato per l'installazione di carta da parati in box doccia e zone soggette a vapore e umidità ambientale

Utilizzare sempre materiali in Fibra di Vetro (vedi raccoglitore Decogenius) per garantire un ciclo composto da materiali inorganici per la prevenzione di muffe

- Rasare eventuali ceramiche e applicare un Primer adatto
- Applicare il ns collante Aquatak
- Impermeabilizzare con Decoshield+Booster
- Sigillare con Decoseal



- 1 Preparazione della superficie
Applicare un primer adeguato
- 2 Dopo 2/3 ore applicare l'adesivo **AQUATAK**
- 3 Applicare la carta da parati.
- 4 Applicare il protettivo impermeabilizzante **DECOSHIELD + BOOSTER**
- 5 Sigillare muro, piatto e box doccia e rubinetteria nei punti di giunto della carta da parati con **DECOSEAL**

	PRIMER
	AQUATAK 2,5 Kg
	DECOSHIELD + BOOSTER 1 Kg + 200 g
	DECOSEAL 300 ml

APPLICAZIONE

Utilizzare il ns collante Fastak
Fastak è pronto all'uso, ha un alto potere adesivo ed è opaco e trasparente una volta asciutto. Il prodotto ideale per ogni applicazione di stampe digitali

PROTEZIONE

Proteggi ogni tua stampa con Decoshield
Decoshield aumenta fino a 3 volte la resistenza alle macchie tenaci e fino a 6 volte la resistenza all'abrasione

La superficie delle pareti deve essere pulita, asciutta e normalmente esposta.	Assicurarsi che la superficie delle pareti sia uniforme. Se necessario trattare le parti anteriori della schiena.	Controllare il numero di lotto e le informazioni di riferimento del disegno sulle parti anteriori della schiena.	Applicare la colla direttamente sul muro se il pannello è su un supporto in TNT.	Applicare la colla direttamente sul retro del rotolo se il pannello è su un supporto in carta; le macchine per qualche minuto.
The wall surface must be clean, dry and normally absorbent.	Ensure the wall surface is evenly coloured and absorbent. If necessary treat prior to hanging.	Please check the batch number and pattern repeat information on the front of the label.	Apply glue directly to the wall if the design is on a non-woven backing.	Apply glue directly to the back of the roll if the design is on paper backing and let soak for a few minutes.
Applicare la carta da parati e farla coincidere per tutte le lunghezze eliminando le bolle d'aria con un rullo di gomma.	Tagliare il sovrappiù. Controllare dopo 3 tagli che non ci siano difetti. Conservare le schiavette sul campione.	Potete rimuovere il pannello in TNT (o con supporto in TNT) dopo averlo bagnato e distaccato con una spatola.	Potete rimuovere il pannello in carta (o con supporto in carta) dopo averlo bagnato e distaccato con una spatola.	
Apply the wallpaper and make it coincide along the entire length eliminating the air bubbles with a rubber roller.	Trim excess. Check after 3 lengths. Keep labels and sample pieces.	You can remove non-woven material (or with non-woven backing) directly from the wall.	You can remove paper (or paper backed) material after wetting it and using a spatula.	

MANUTENZIONE

Si raccomanda l'utilizzo di spugne morbide e detersivi delicati. Evitare acidi, ammoniacali e altri detersivi aggressivi. Non sfregare sulle superfici del pannello ma tamponare o spazzolare molto delicatamente, anche ripulendo l'operazione, per evitare di rovinare il materiale o la stampa. Ripulire il seguito le normative UNI EN 235.

- Revestimento murale spugnabile:** Revestimento murale nel quale l'adesivo di posa può essere eliminato dal lato adesivo con uno straccio umido, senza provocare danni estetici, a condizione tuttavia di intervenire quando l'adesivo di posa è ancora umido. Non presuppone o implica la levabilità successiva.
- Revestimento murale lavabile:** Revestimento murale finto dal quale lo sporco e la maggior parte delle macchie di origine domestica e base acqua possono essere eliminate con uno straccio umido e acqua sapone. Gli oli, i grassi e le macchie a base di solventi non possono essere eliminati.
- Revestimento murale smacchiabile:** Revestimento murale finto dal quale lo sporco e la maggior parte delle macchie di origine domestica e base acqua possono essere eliminate con uno straccio umido e acqua sapone. Gli oli, i grassi e le macchie a base di solventi non possono essere eliminati, ma certe macchie grasse possono essere eliminate e condizioni che si interviene immediatamente dopo la loro comparsa.
- Revestimento murale super smacchiabile e spazzolabile:** Revestimento murale finto caratterizzato da un alto grado di levabilità dal quale lo sporco e la maggior parte delle macchie di origine domestica e base acqua possono essere eliminate con una spugna o una spazzola morbida e un detersivo o un abrasivo delicato. Gli oli, i grassi e le macchie a base di solventi possono essere eliminati se si interviene immediatamente dopo la loro comparsa.

FASTAK collante professionale

FASTAK è il collante ideale per l'applicazione di carte da parati in stampa digitale. Consente un'applicazione sicura e stabile, limita il rischio di fuoriuscite di colla tra i teli, non macchia.

FASTAK è un adesivo in pasta TRASPARENTE pronto all'uso, per rivestimenti murali commerciali e contract, ottimo anche per rivestimenti murali in tessuto.

CARATTERISTICHE TECNICHE:

Alta resistenza

Non macchia anche su rivestimenti scuri

Alto rendimento (150/200 gr/mq)

Basso VOC (sostanze organiche volatili)



Temperatura di applicazione	+5°C +40°C
Tempo di attesa	0-10 minuti
Tempo aperto	20-30 minuti
Completa asciugatura	48 ore

DECOSHIELD protezione per ogni tipo di ambiente

- DECOSHIELD in versione monocomponente (senza l'aggiunta di BOOSTER) è consigliato per ogni ambiente e su qualsiasi tipo di rivestimento murale per aumentare la protezione e la lavabilità. E' particolarmente indicato per aumentare la resistenza e la protezione delle stampe digitali.

Miglioramento della performance	Impermeabilizzazione resistenza a H2O	Lavabilità - rimovibilità di macchie tenaci (caffè)	Resistenza all'abrasione
Decoshield	4 volte	3 volte	6 volte
Decoshield+Booster	7 volte	6 volte	8 volte



PROTECT SYSTEM

Per applicazione di
carta da parati in fibra di vetro
in ambienti a contatto con umidità,
acqua, vapore
Box doccia, zona vasca, bagno turco

Obiettivo del ciclo di applicazione

- L'obiettivo del ciclo di applicazione è quello di creare un **sistema completamente impermeabile all'acqua e al vapore**
- Sistema a «sandwich» composto da tre strati
 - Fondo (muro)
 - Carta da parati in fibra di vetro
 - Resina impermeabilizzante e sigillatura
- Il sistema Protect utilizza colla poliuretanicca, carta da parati in fibra di vetro, resina bicomponente e sigillante, tutti esenti da componenti organiche per limitare al minimo il rischio di formazione di muffa anche in caso di imperfetta impermeabilizzazione e sigillatura

Preparazione del fondo

- Preparare il fondo (muro o altro) in maniera adeguata, con malta impermeabilizzante (es. Mapelastic di Mapei o similare)
- In caso di applicazione su ceramiche esistenti, rasare le ceramiche con prodotti idonei (es. Planiprep LVT di Mapei o similare)
- Applicare una mano di Primer adeguato, seguendo le istruzioni del produttore
- Attendere due o tre ore prima di procedere all'applicazione della carta da parati (verificare comunque sempre le indicazioni del produttore del Primer)

Applicazione dell'adesivo AQUATAK

- AQUATAK è un adesivo a base di polimeri poliuretanici in dispersione acquosa, pronto all'uso, per supporti assorbenti e non assorbenti
- Il prodotto si applica in una sola mano con rullo. Applicare il prodotto direttamente sul fondo con rullo di lana a pelo corto per circa 5/7 mq alla volta. Procedere di conseguenza immediatamente all'applicazione del rivestimento murale.
- Il consumo cambia in base al tipo di applicazione e al supporto. Consumo medio circa 200 grammi al mq
- PULIZIA: Si consiglia di pulire l'attrezzatura con acqua immediatamente dopo la posa.
- Non utilizzare a temperature inferiori a +3°C. Si consiglia applicazione tra +10°C e +35°C.



Applicazione della carta da parati

- Applicare la carta da parati in fibra di vetro direttamente sul fondo, preventivamente impregnato di adesivo AQUATAK
- I teli non vanno sovrapposti, ma applicati con giunto a filo, bordo contro bordo
- Stendere il telo con l'aiuto di una spatola in plastica o di un rullo in gomma, con movimenti dal centro verso l'esterno
- Rifilare le eccedenze sugli angoli, a filo del piatto doccia, del box doccia ecc.
- Attendere 24 ore per iniziare il ciclo di impermeabilizzazione e sigillatura

Applicazione della resina impermeabilizzante

- DECOSHIELD è una finitura protettiva trasparente opaca sviluppata appositamente per proteggere e impermeabilizzare tutti i tipi di rivestimenti murali. Rende i parati lavabili e con un'ottima resistenza al graffio e all'usura. È indicato sia per abitazioni che per negozi ed è utilizzabile in ambienti umidi. Per l'utilizzo in ambienti a diretto contatto con acqua (come docce, saune ecc.) aggiungere il BOOSTER per ottenere extra protezione contro umidità e abrasione.



Applicazione della resina impermeabilizzante

- Agitare prima dell'uso.
- Unire DECOSHIELD e BOOSTER miscelando accuratamente i due componenti secondo il seguente rapporto:
1 Kg. DECOSHIELD : 200 gr. BOOSTER
- Applicare il composto con rullo in spugna in due mani direttamente sul rivestimento murale. Attendere almeno 4 ore tra una mano e l'altro, comunque fino a completa asciugatura della prima
- Utilizzare il prodotto ricomposto (bi-componente) entro 90 minuti
- Asciugatura completa in 3-4 ore.

Applicazione della resina impermeabilizzante

- **CONDIZIONI AMBIENTALI DI POSA**
- Temperatura dell'ambiente e del supporto: min. +10°C - max. +30°C. Umidità relativa dell'aria: max. 75%. Provvedere affinché ci sia in cantiere un efficace ricambio d'aria per evitare un accumulo di umidità nell'ambiente, che potrebbe comportare problemi di indurimenti in ambienti particolarmente confinati.
- **CONSUMO (composto DECOSHILED+BOOSTER)**
- Per fibra di vetro e/o vinilici goffrati: circa 120 grammi al mq (circa 10 mq con una confezione)
- Per rivestimenti murali in TNT, carta e vinilici: circa 90 grammi al mq (circa 13 mq con una confezione)
- I consumi reali dipendono dalle condizioni d'uso, dalla superficie del materiale e dalla tecnica utilizzata
- **PULIZIA**
- Pulire gli attrezzi con acqua quando il prodotto è ancora fresco, o rimuoverli meccanicamente quando il prodotto è asciutto.

Applicazione del sigillante

- **DECOSEAL** è un adesivo/mastice/sigillante a base di polimeri silanici modificati, specifico per l'incollaggio di elementi strutturali in edilizia. Possiede proprietà igroindurenti. Forte effetto ventosa

Adatto per

- Sigillatura dei giunti in ambienti umidi e a contatto con l'acqua
- Poliuretano e polistirene anche in esterno
- Incollaggi strutturali in edilizia
- Lattoneria in genere, scossaline e grondaie
- Giunti di dilatazione tra elementi cementizi
- Incollaggio tra elementi non assorbenti anche in esterno (metallo, vetro, plastica)



Applicazione del sigillante

- Tagliare il sigillo della cartuccia e utilizzare un'apposita pistola per cartucce.
- **APPLICAZIONE DEL PRODOTTO**
- Utilizzare un nastro carta per mascheratura e applicarlo sulla carta da parati e sul piatto doccia/box doccia ecc lasciando liberi 5/10 mm di carta e 5/10 di supporto.
- Applicare DECOSEAL in modo che il sigillante bagni ogni punto della superficie di contatto. Lisciare e rimuovere l'eccesso.
- Ripetere l'operazione per i corpi rubinetteria e dove altro necessario
- **CONSUMO** Circa 15m lineari per cartuccia
- **PULIZIA** Si consiglia di pulire l'attrezzatura con un diluente nitro.
- **CONTROINDICAZIONI**
- Non utilizzare a temperature inferiori a +3°C
- Si consiglia applicazione tra + 10°C e + 35°C