



Piastra a intradosso

ERFURT-KlimaTec LP 1000+

ERFURT
PARETI PER IL BENESSERE

SISTEMI DI
PARETI INTERNE

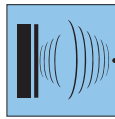
Vantaggi del prodotto



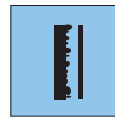
Antimuffa



Consumi energetici ridotti



Fonoassorbente



Incollabile direttamente sulle opere murarie



Aperto alla diffusione

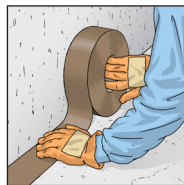


Per ambienti con elevato carico di umidità

Lavorazione



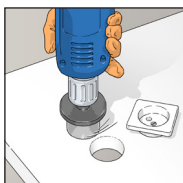
1. Applicare a spatola l'adesivo di sistema ERFURT SR 6 su fessure, scagliature e forti mancanze di planarità.



2. Per il disaccoppiamento acustico, applicare in modo continuo un nastro di disaccoppiamento al raccordo delle pareti e a tutti i componenti strutturali mobili, come per esempio il massetto flottante, le finestre ecc



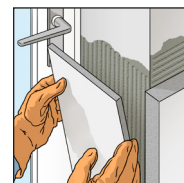
3. Incidere con un cutter la piastra a intradosso e romperla lungo i bordi oppure tagliarla a misura con una sega.



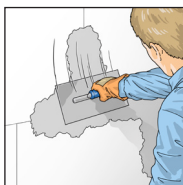
4. Prima del montaggio del pannello, perforare le cavità previste per interruttori e prese elettriche servendosi di una sega a tazza o similare e utilizzare delle scatole sotto intonaco adatte.



5. Spalmare l'adesivo sull'intera superficie della piastra a intradosso servendosi di una spatola dentata/cazzuola dentata (min. 10 mm dentatura C5).



6. Premere la piastra a intradosso sulla parete esercitando una pressione moderata. Evitare la formazione di fughe a croce e di vuoti. Rimuovere l'adesivo in eccesso nei bordi.



7. Applicare a spatola l'adesivo di sistema ERFURT SR 6 sulle fughe dei pannelli, stendendolo.



8. Applicare una mano di fondo di collante sulla piastra a intradosso (solo in caso di tappezature).



9. Le piastre a intradosso prive di armatura sono sovrallavorabili con tutti i rivestimenti per pareti, gli intonaci e i materiali di rivestimento aperti alla diffusione.

KlimaTec

PRO

www.erfurt.com



Descrizione del prodotto

ERFURT-KlimaTec KV 600

Produttore

ERFURT & SOHN KG • Hugo-Erfurt-Straße 1
42399 Wuppertal • GERMANY • www.erfurt.com

Materie prime/produzione

ERFURT-KlimaTec KP 1000+ è una piastra a intradosso, con spessore pari a 1,0 cm, prodotta da granulato di vetro cellulare. Il lato anteriore è rivestito con un velo di vetro e il lato posteriore con un tessuto a rete.

Caratteristiche del prodotto

- Antimuffa
- Aumento della temperatura superficiale delle pareti
- Consumi energetici ridotti
- Riscaldamento più rapido degli ambienti
- Alcalino
- Aperto alla diffusione
- Adatto ad ambienti umidi e a costruzioni a secco
- Incollare su opera muraria, calcestruzzo, intonaco
- Livellamento di fondi non piani
- Stabile alla pressione
- Possibilità di taglio ottimale
- Possibilità di armatura mediante il rivestimento posteriore con tessuto
- Svariate possibilità di configurazione, per esempio con rivestimenti di pareti aperti alla diffusione, intonaci, ecc.
- Prova di calcolo della formazione di condensa non necessaria secondo DIN 4108-3 (si devono rispettare requisiti supplementari di protezione dall'acqua piovana)

Controllo materiale

Prima della lavorazione verificare sui pannelli l'eventuale presenza di difetti del materiale e danni. Tolleranze dimensionali • Spessore +/- 1 mm • Larghezza +/- 4 mm • Lunghezza +/- 5 mm • Planarità ≤ 5 mm

Applicazione/lavorazione

ERFURT-KlimaTec LP 1000+ è una piastra a intradosso per il risanamento energetico, il risanamento e la prevenzione della muffa che viene impiegata in intradossi delle finestre nonché sotto davanzali delle finestre e nicchie dei radiatori. Il flusso di calore verso l'esterno viene rallentato dalla piastra a intradosso. In questo modo si risparmia energia, soprattutto durante la fase di riscaldamento, perché l'aria ambiente viene riscaldata più velocemente.

Se ERFURT-KlimaTec LP 1000+ viene utilizzata con la funzione di risanamento da muffa, l'infestazione da muffa deve essere rimossa a regola d'arte prima dell'incollaggio insieme alla causa della formazione della muffa. Rivolgersi eventualmente a un progettista specializzato. La condensa nella parete può diffondersi attraverso la piastra a intradosso.

Fondo

ERFURT-KlimaTec LP 1000+ può essere incollata su tutti i sottofondi altamente aderenti secondo DIN 18157, parte 1, per es. calcestruzzo, calcestruzzo cellulare, intonaco (intonaci interni DIN 18550-2:2018-01 e DIN EN 13914-2:2016-2017), opera muraria ecc.

Prima della posa dei pannelli, le mancanze di planarità dei fondi su pareti e soffitti possono essere livellate con l'adesivo di sistema ERFURT SR 6 fino a uno spessore dello strato di 15 mm.

Il fondo deve essere asciutto, portante, privo di fessure continue e privo di sostanze che possano interferire con l'adesione come olio, sostanze di rivestimento, strati sinterizzati e componenti sciolti. I vecchi rivestimenti per pareti e le impurità devono essere rimossi. Devono presentare una finitura superficiale prevalentemente compatta e una solidità adeguata alla loro natura. Per il fondo, la preparazione del fondo e l'applicazione durante la posa dei pannelli ci si deve riferire a quanto stabilito dalla norma DIN 18157, parte 1.

Applicare una mano di fondo privo di solventi sui fondi assorbenti.

Incollaggio su intonaco a base di gesso: Prima di iniziare con i lavori di posa, l'intonaco deve essere asciutto, privo di polvere, solido e portante. In caso di dubbi è necessario verificare con un igrometro al carburo di calcio che il contenuto di umidità non superi 1 frazione massica. L'intonaco a base di gesso (a un solo strato, $d \geq 10$ mm) deve essere trattato con una mano di fondo adatta.

Colla consigliata

Utilizzare l'adesivo di sistema ERFURT SR 6 per l'incollaggio della piastra a intradosso. L'adesivo viene applicato in modo uniforme spalmandolo direttamente sulla piastra a intradosso con una spatola dentata o con una cazzuola dentata (altezza del manto di adesivo spatolato di min 10 mm) I pannelli vanno posizionati sulla parete in modo tale che le strisce di adesivo corrano pressapoco in senso orizzontale. Normale consumo a seconda del fondo, da ca. 1,8 fino a 2,2 kg/m².

Lavorazione

Per evitare trasmissioni del suono applicare un nastro di disaccoppiamento intorno alla zona di raccordo della finestra.

Incidere ERFURT-KlimaTec LP 1000+ con un cutter e romperla su un bordo tagliando il tessuto a rete. In alternativa, tagliare a misura la piastra a intradosso con una sega. Prima del montaggio del pannello, praticare dei fori per le prese elettriche servendosi di una sega a tazza.

Utilizzare l'adesivo di sistema ERFURT SR 6 per l'incollaggio della piastra a intradosso.

Premere vicino alla parete ERFURT-KlimaTec LP 1000+ esercitando una pressione moderata. Rimuovere l'adesivo in eccesso nei bordi. Applicare a spatola l'adesivo di sistema ERFURT SR 6 sulle fughe dei pannelli, stendendolo.

Stratificazione

Fondo per il rivestimento

Per un rivestimento colorato stendere sull'intera superficie delle piastra a intradosso l'adesivo di sistema ERFURT SR 6. Lo spessore dello strato di SR 6 per la spatolatura della superficie deve essere al massimo pari a 2 mm. Il tempo di essiccazione necessario dello stucco per la successiva stratificazione è dipendente dallo spessore dello strato. Per ciascun mm di spessore dello strato si deve rispettare un tempo di essiccazione di una giornata. Dopo l'asciugatura, la superficie può essere rivestita con tutte le vernici a dispersione lavabili (aperti alla diffusione) secondo DIN EN 13300.

Fondo per la tappezzeria

Prima dell'applicazione della tappezzeria, i pannelli devono essere trattati con una mano di fondo di collante secondo le indicazioni del produttore (per Metylan NP con elevata forza adesiva, colla di amido di sicurezza PUFAS SK). Sopra le piastre a intradosso ERFURT-KlimaTec LP 1000+ è possibile incollare tutti i rivestimenti per pareti aperti alla diffusione, come per esempio la carta da parati ruvida ERFURT, la carta da parati ruvida in tessuto non tessuto ERFURT, la carta da parati ERFURT-Vliesfaser, etc. Per l'incollaggio sopra i pannelli per climatizzazione si utilizza per lo meno il collante per tessuto non tessuto, per es. Metylan NP con elevata forza adesiva oppure la colla di amido di sicurezza PUFAS SK.

Made in Germany

ERFURT & SOHN KG
Hugo-Erfurt-Straße 1
42399 Wuppertal

Tel.: +49 202 6110 0
Fax: +49 202 6110 89 451

E-mail: info@erfurt.com
Internet: www.erfurt.com

ERFURT
PARETI PER IL BENESSERE



Fondo per intonaco

Le piastre a intradosso ERFURT-KlimaTec LP 1000+ possono essere rivestite con tutti gli intonaci minerali per interni. Per l'applicazione degli intonaci per interni si devono rispettare le indicazioni del produttore dell'intonaco.

Stoccaggio

I pannelli possono essere posizionati solo in orizzontale e all'asciutto.

Sigillo di prova

ERFURT-KlimaTec LP 1000+ è composta da materie prime di qualità che soddisfano tutti gli standard normativi pertinenti e i più alti requisiti di qualità. ERFURT-KlimaTec LP 1000+ viene regolarmente testato e riconosciuto da vari istituti di certificazione indipendenti riguardo alle diverse proprietà del prodotto. Sono disponibili i seguenti certificati/riconoscimenti:

- Classificazione della reazione al fuoco: B-s1,d0 secondo DIN EN 13501-1
- Conducibilità termica: $\lambda = \text{ca. } 0,086 \text{ W/mK}$
- Resistenza al passaggio di calore: $R = \text{ca. } 0,29 \text{ (m}^2\text{K)/W}$
- Indice di resistenza alla diffusione del vapore acqueo: $\mu = \text{ca. } 10$
- Valore Sd per la diffusione del vapore acqueo: ca. 0,1 m
- Valore del pH: ca. 9

Avvertenze

Occorre verificare la tenuta all'acqua piovana, i difetti di costruzione e l'isolamento termico minimo del materiale da costruzione esistente.

In caso di anomalie (per esempio umidità e/o muffa) si deve ricorrere a dei tecnici specializzati. Per ridurre i picchi di umidità nell'aria ambiente, si devono rispettare le avvertenze offerte per esempio dalla guida alla ventilazione di ERFURT. In caso di mancata osservanza di suddetti punti, le proprietà del materiale del prodotto lavorato non possono essere garantite. Un lieve incurvamento dei pannelli rientra nel campo di tolleranza della fabbricazione. Grazie all'annegamento nel letto di collante è possibile senza problemi lavorare in piano il pannello. Idealmente, il pannello viene tagliato sul lato delle fibre di vetro.

Adottare misure adeguate per proteggere le superfici che non devono essere trattate, in particolare vetro, ceramica, pietra naturale e altre. Per la lavorazione si devono prevedere i dispositivi di protezione tecnici adatti (per esempio maschere antipolvere, occhiali di protezione) ed adottare eventualmente misure tecniche (per esempio l'aspirazione).

Le precedenti indicazioni corrispondono allo stato della tecnica attuale. Esse non hanno alcuna pretesa di completezza. Poiché l'applicazione e la lavorazione dei nostri prodotti non ricadono sotto la nostra influenza e la variabilità di condizioni in caso di applicazioni, modalità di lavoro e materiali richiede un adattamento alle rispettive condizioni di lavoro, da queste informazioni tecniche non si può dedurre un vincolo giuridico. Con la presente edizione, tutte le schede tecniche precedenti perdono la loro validità.

In caso di dubbi tecnici sui nostri prodotti o sulla lavorazione dei nostri prodotti è possibile rivolgersi alla nostra hotline tecnica +49 202 6110 375 oppure via email a awt@erfurt.com.